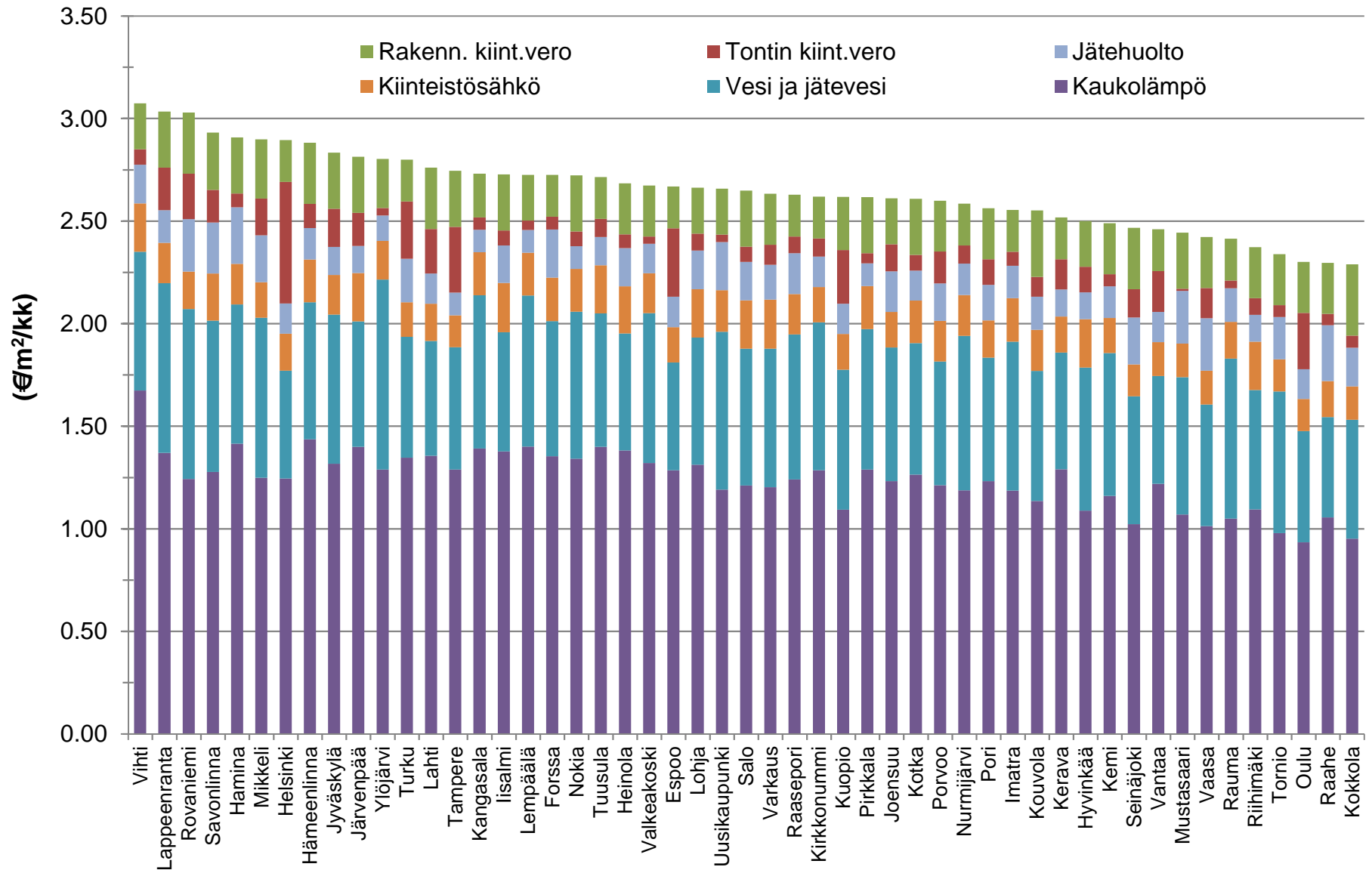


Indeksitalon kiinteistöverot ja maksut 2018, euroa/m²/kk

Kaupunki/kunta	Tontin kiint.vero	Rakenn. kiint.vero	Kauko-lämpö	Vesi ja jätevesi	Kiinteistö-sähkö	Jätehuolto	Yhteensä
Vihti	0.08	0.22	1.67	0.68	0.24	0.19	3.07
Lappeenranta	0.21	0.27	1.37	0.83	0.20	0.16	3.03
Rovaniemi	0.22	0.30	1.24	0.83	0.18	0.25	3.03
Savonlinna	0.16	0.28	1.28	0.74	0.23	0.25	2.93
Hamina	0.07	0.27	1.41	0.68	0.20	0.28	2.91
Mikkeli	0.18	0.29	1.25	0.78	0.17	0.23	2.90
Helsinki	0.59	0.20	1.24	0.53	0.18	0.15	2.89
Hämeenlinna	0.12	0.30	1.44	0.67	0.21	0.15	2.88
Jyväskylä	0.19	0.27	1.32	0.73	0.19	0.14	2.83
Järvenpää	0.16	0.27	1.40	0.61	0.24	0.13	2.81
Ylöjärvi	0.04	0.24	1.29	0.93	0.19	0.12	2.80
Turku	0.28	0.20	1.35	0.59	0.17	0.21	2.80
Lahti	0.22	0.30	1.36	0.56	0.18	0.15	2.76
Tampere	0.32	0.27	1.29	0.60	0.16	0.11	2.75
Kangasala	0.06	0.21	1.39	0.75	0.21	0.11	2.73
Iisalmi	0.07	0.27	1.38	0.58	0.24	0.18	2.73
Lempäälä	0.05	0.22	1.40	0.74	0.21	0.11	2.73
Forssa	0.06	0.20	1.35	0.66	0.21	0.23	2.73
Nokia	0.07	0.27	1.34	0.72	0.21	0.11	2.72
Tuusula	0.09	0.20	1.40	0.65	0.24	0.14	2.71
Heinola	0.07	0.25	1.38	0.57	0.23	0.19	2.68
Valkeakoski	0.03	0.25	1.32	0.73	0.19	0.14	2.67
Espoo	0.33	0.20	1.28	0.53	0.17	0.15	2.67
Lohja	0.08	0.22	1.31	0.62	0.24	0.19	2.66
Uusikaupunki	0.04	0.22	1.19	0.77	0.20	0.23	2.66
Salo	0.07	0.27	1.21	0.67	0.24	0.19	2.65
Varkaus	0.10	0.25	1.20	0.68	0.24	0.17	2.63
Raasepori	0.08	0.20	1.24	0.71	0.20	0.20	2.63
Kirkkonummi	0.09	0.20	1.28	0.72	0.17	0.15	2.62
Kuopio	0.26	0.26	1.09	0.68	0.17	0.15	2.62
Pirkkala	0.05	0.27	1.29	0.68	0.21	0.11	2.62
Joensuu	0.13	0.22	1.23	0.65	0.17	0.20	2.61
Kotka	0.08	0.27	1.26	0.64	0.21	0.15	2.61
Porvoo	0.16	0.25	1.21	0.60	0.20	0.18	2.60
Nurmijärvi	0.09	0.20	1.19	0.75	0.20	0.15	2.59
Pori	0.12	0.25	1.23	0.60	0.18	0.17	2.56
Imatra	0.07	0.20	1.19	0.73	0.21	0.16	2.55
Kouvola	0.10	0.32	1.14	0.63	0.20	0.16	2.55
Kerava	0.15	0.20	1.29	0.57	0.18	0.13	2.52
Hyvinkää	0.12	0.22	1.09	0.70	0.24	0.13	2.50
Kemi	0.06	0.25	1.16	0.70	0.17	0.15	2.49
Seinäjoki	0.14	0.30	1.02	0.62	0.16	0.23	2.47
Vantaa	0.20	0.20	1.22	0.53	0.16	0.15	2.46
Mustasaari	0.01	0.27	1.07	0.67	0.16	0.26	2.44
Vaasa	0.15	0.25	1.01	0.59	0.16	0.26	2.42
Rauma	0.04	0.20	1.05	0.78	0.18	0.16	2.41
Riihimäki	0.08	0.25	1.09	0.58	0.24	0.13	2.37
Tornio	0.06	0.25	0.98	0.69	0.16	0.21	2.34
Oulu	0.27	0.25	0.93	0.54	0.16	0.14	2.30
Raahe	0.06	0.25	1.05	0.49	0.18	0.27	2.30
Kokkola	0.06	0.35	0.95	0.58	0.16	0.19	2.29
Keskiarvo	0.13	0.25	1.24	0.66	0.20	0.17	2.65
Muutos 2018/17, %	0.6	0.0	1.0	1.2	4.5	0.7	1.1

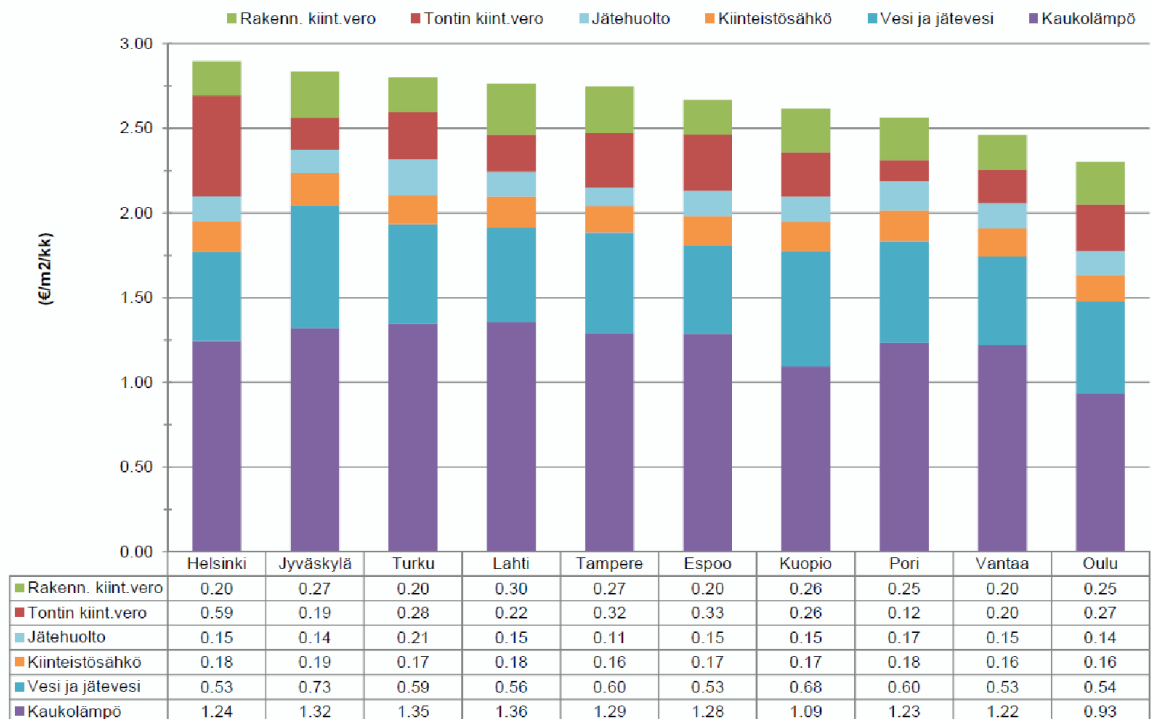
Indeksitalon kiinteistöverot ja maksut 2018



Kiinteistöverot ja maksut 2018 / 10 suurinta kaupunkia euroa/m²/kk

Kaupunki	Tontin kiint.vero	Rakenn. kiint.vero	Kauko- lämpö	Vesi ja jätevesi	Kiinteistö- sähkö	Jätehuolto	Yhteensä
Helsinki	0.59	0.20	1.24	0.53	0.18	0.15	2.89
Jyväskylä	0.19	0.27	1.32	0.73	0.19	0.14	2.83
Turku	0.28	0.20	1.35	0.59	0.17	0.21	2.80
Lahti	0.22	0.30	1.36	0.56	0.18	0.15	2.76
Tampere	0.32	0.27	1.29	0.60	0.16	0.11	2.75
Espoo	0.33	0.20	1.28	0.53	0.17	0.15	2.67
Kuopio	0.26	0.26	1.09	0.68	0.17	0.15	2.62
Pori	0.12	0.25	1.23	0.60	0.18	0.17	2.56
Vantaa	0.20	0.20	1.22	0.53	0.16	0.15	2.46
Oulu	0.27	0.25	0.93	0.54	0.16	0.14	2.30
Keskiarvo	0.28	0.24	1.23	0.59	0.17	0.15	2.66

Kiinteistöverot ja kunnalliset maksut 10 suurimmassa kaupungissa 2018



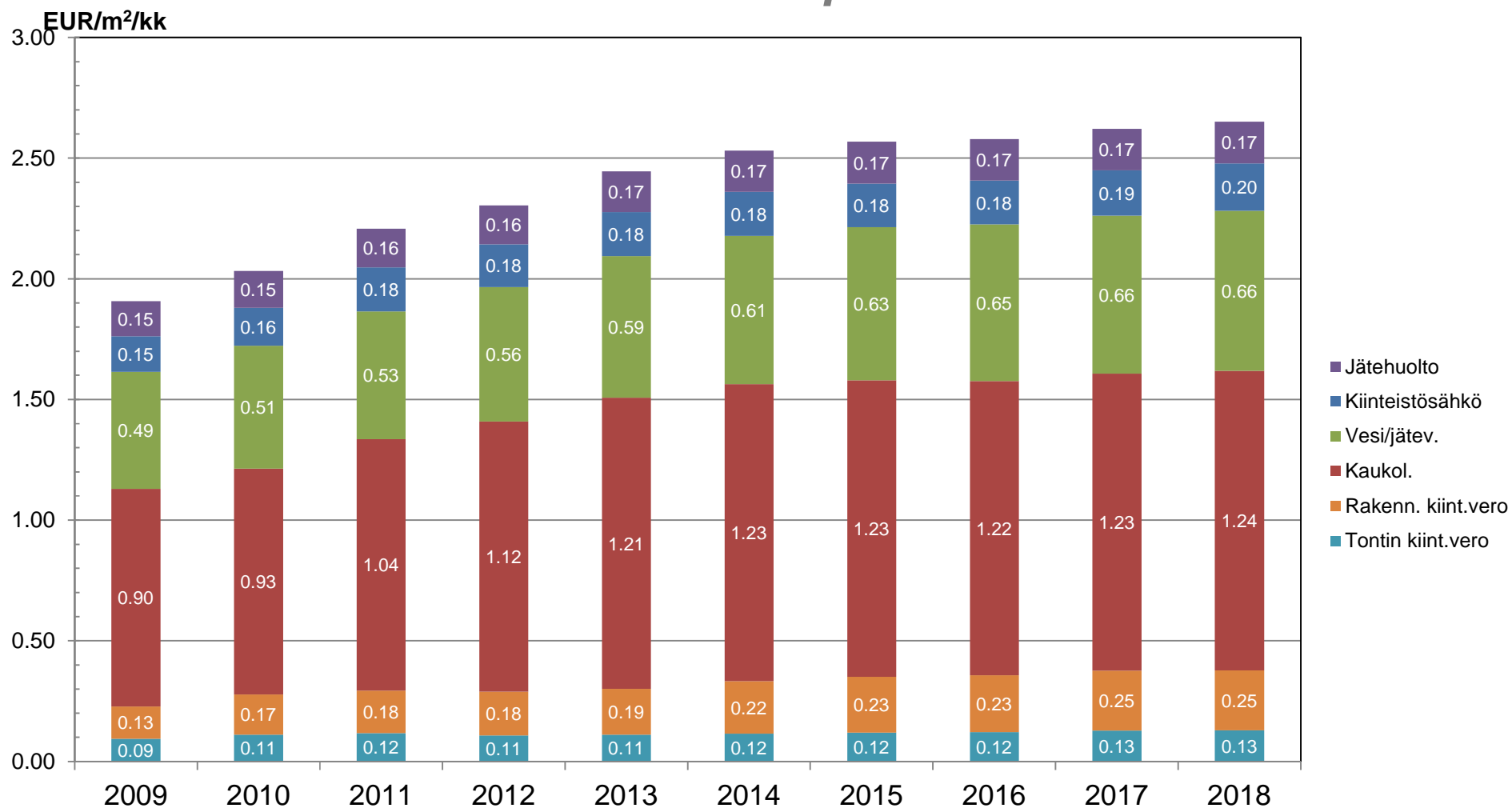
Indeksitalon kiinteistöverot ja maksut 2018 / yli 30000 asukkaan kaupungit

euroa/m²/kk

Kaupunki/kunta	Tontin kiint.vero	Rakenn. kiint.vero	Kauko- lämpö	Vesi ja jätevesi	Kiinteistö- sähkö	Jätehuolto	Yhteensä
Lappeenranta	0.21	0.27	1.37	0.83	0.20	0.16	3.03
Rovaniemi	0.22	0.30	1.24	0.83	0.18	0.25	3.03
Savonlinna	0.16	0.28	1.28	0.74	0.23	0.25	2.93
Mikkeli	0.18	0.29	1.25	0.78	0.17	0.23	2.90
Helsinki	0.59	0.20	1.24	0.53	0.18	0.15	2.89
Hämeenlinna	0.12	0.30	1.44	0.67	0.21	0.15	2.88
Jyväskylä	0.19	0.27	1.32	0.73	0.19	0.14	2.83
Järvenpää	0.16	0.27	1.40	0.61	0.24	0.13	2.81
Ylöjärvi	0.04	0.24	1.29	0.93	0.19	0.12	2.80
Turku	0.28	0.20	1.35	0.59	0.17	0.21	2.80
Lahti	0.22	0.30	1.36	0.56	0.18	0.15	2.76
Tampere	0.32	0.27	1.29	0.60	0.16	0.11	2.75
Kangasala	0.06	0.21	1.39	0.75	0.21	0.11	2.73
Nokia	0.07	0.27	1.34	0.72	0.21	0.11	2.72
Tuusula	0.09	0.20	1.40	0.65	0.24	0.14	2.71
Espoo	0.33	0.20	1.28	0.53	0.17	0.15	2.67
Lohja	0.08	0.22	1.31	0.62	0.24	0.19	2.66
Salo	0.07	0.27	1.21	0.67	0.24	0.19	2.65
Kirkkonummi	0.09	0.20	1.28	0.72	0.17	0.15	2.62
Kuopio	0.26	0.26	1.09	0.68	0.17	0.15	2.62
Joensuu	0.13	0.22	1.23	0.65	0.17	0.20	2.61
Kotka	0.08	0.27	1.26	0.64	0.21	0.15	2.61
Porvoo	0.16	0.25	1.21	0.60	0.20	0.18	2.60
Nurmijärvi	0.09	0.20	1.19	0.75	0.20	0.15	2.59
Pori	0.12	0.25	1.23	0.60	0.18	0.17	2.56
Kouvola	0.10	0.32	1.14	0.63	0.20	0.16	2.55
Kerava	0.15	0.20	1.29	0.57	0.18	0.13	2.52
Hyvinkää	0.12	0.22	1.09	0.70	0.24	0.13	2.50
Seinäjoki	0.14	0.30	1.02	0.62	0.16	0.23	2.47
Vantaa	0.20	0.20	1.22	0.53	0.16	0.15	2.46
Vaasa	0.15	0.25	1.01	0.59	0.16	0.26	2.42
Rauma	0.04	0.20	1.05	0.78	0.18	0.16	2.41
Oulu	0.27	0.25	0.93	0.54	0.16	0.14	2.30
Kokkola	0.06	0.35	0.95	0.58	0.16	0.19	2.29
Keskiarvo	0.16	0.25	1.23	0.66	0.19	0.17	2.67
Muutos ed. v., %	0.7	0.2	1.4	1.1	4.3	-0.3	1.2

Indeksitalon kulut* 2009 - 2018

Suomi/51 kaupunkia



*) Vakiomuotoisen kerrostaloyhtiön kiinteistöverot, kaukolämpö-, vesi-, sähkö- ja jätehuoltokulut yhteensä.

Lähde: Suomen Kiinteistöliitto

Indeksitalo 2018

Kustannukset yhteensä, €/m2/kk

- 2,49
- 2,50 - 2,74
- 2,75 - 2,99
- 3,00 -
- kuntarajat 2018

